

Inscripcions

La Jornada tindrà format híbrid:

Presencial capacitat 80 places. Online mitjançant l'enllaç Zoom.

Presencial: Sala d'Actes de l'Hospital de Sant Joan de Déu Terres de Lleida
(Av. La Canadenca, 26 de Lleida)

En el moment de fer la vostra inscripció, haureu d'escollir la modalitat online o presencial.
Les inscripcions són gratuïtes. Per formalitzar la vostra inscripció: [CLICAR AQUÍ](#)

Data límit d'inscripció: 21 d'Abril 2026

Comitè Organitzador Sant Joan de Déu Terres de Lleida:

Vanessa Pera Guardiola. Psiquiatra infantil i juvenil. Cap d'Àrea en Salut Mental Infantil i Juvenil

Anna Huguet Miguel, PhD, psicòloga. Adjunta a Cap d'Àrea Salut Mental Infantil i Juvenil.

Directora Unitat Terapèutica Educativa Residencial (UTER) Acompanya'm Lleida.

Valentí Pallarés Gort, educador social.

Roser Gimeno Duaso, educadora social.

Lidia Acosta Sangrà, educadora social.

Lorena Ruíz Lirio, educadora social.

Gemma Arqués Bardají, educadora social.

Marta Palau Navas, educadora social.

Susana Nieto Cerrillo, educadora social.

Raquel Ariño Miranda, educadora social.

Maria González Jové, educadora social.

Yasmin Macià Reina, educadora social.

Oriol Giralte Boira, educador social.

Oriol Saura Rosich, educador social.

Montse Fernández Vallabriga, educadora social.

Marçal Vinardell Serrasolsas, educador social.

Rocío Mangues Suffo, psicòloga.

Laura Rabelo Olvera, Formació, Docència, Recerca.

Montse González Parramon, Comunicació i Relacions Institucionals.

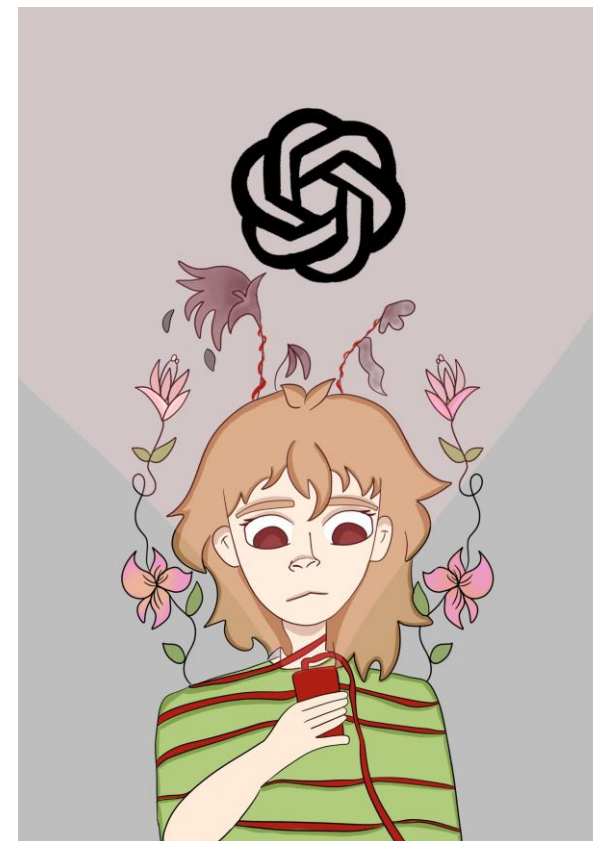
SJD
Sant Joan de Déu
Terres de Lleida



ceesc
COL·LEGI D'EDUCADORES I EDUCADORES
SOCIALS DE CATALUNYA

Carretera Nacional, 240 · km. 111
25100 Almacelles · Lleida
Tel. 973 74 00 10 · Fax 973 01 04 48
lleida.terresdelleida@sjd.es · www.sjd-lleida.org

SJD
Sant Joan de Déu
Terres de Lleida



VIII JORNADES D'EDUCACIÓ SOCIAL I SALUT MENTAL:

**Acompanyar en el món digital: quan les pantalles
també demanen cura**

Dimarts 28 d'abril de 2026

Sant Joan de Déu Terres de Lleida

Presentació

Aquest mes d'abril durem a terme les VIII Jornades d'Educació Social i Salut Mental.

En l'actualitat, els i les adolescents viuen immersos en una realitat digital que condiona la seva manera de relacionar-se, aprendre i construir identitat. Aquest entorn ofereix moltes oportunitats, però també comporta reptes i riscos que poden afectar el seu benestar emocional i social. La constant presència de les tecnologies a la seva vida fa imprescindible repensar com els acompanyem, educant en l'ús crític i responsable.

És essencial equilibrar els beneficis de l'entorn digital amb una perspectiva que protegeixi la salut mental. Aquestes jornades volen ser un espai de reflexió, eines i diàleg per a professionals en aquest procés compartit.

Així doncs, realitzarem les jornades en el mateix format que l'any passat perquè puguem comptar amb el màxim d'assistents.

Moderen la jornada

Gemma Arqués Bardají, educadora social Programa Crisis-Connecta.

Marçal Vinardell Serrasolsas, educador social CSMIJ i Programa Crisis-Connecta.

Lorena Ruíz Lirio, educadora social Programa Crisis-Connecta.

Maria González Jové, educadora social Acompanya'm Lleida.

Yasmin Macià Reina, educadora social Acompanya'm Lleida.

Oriol Saura Rosich, educador social Hospital de Dia.

***El dibuix de la portada, ha estat dissenyat per una adolescent atesa per l'Equip Guia de Sant Joan de Déu Terres de Lleida.**

Programa

08:45-09.15 Benvinguda i inauguració de la Jornada.

09.15-09.30 Presentació de la jornada. Gemma Arqués i Marçal Vinardell (educadora i educador social).

09.30-10.45 Conferència inaugural:

Títol: *Les Addiccions Comportamentals digitals: claus per a la detecció i tractament.*

Dra. Dominica Díez Marcet. Psicòloga clínica responsable de la Unitat d'Addiccions Comportamentals de la Fundació Althaia de Manresa. Professora Associada de la Facultat de Medicina de la Uvic-UCC.

10.45-11.15 Pausa-cafè

11.15-12.15 Ponència:

Títol: *Quan la xarxa en converteix en Teranyina.*

Àlex Palau Sánchez. Psicòleg General Sanitari, especialista en salut mental i conductes addictives. CSMIJ Sant Joan de Déu Terres de Lleida.

12.15-13.15 Ponència:

Títol: *Adolescents i pantalles: riscos emergents i reptes educatius.*

Pepa Bautista. Educadora social. Subsecció Intervenció Drogopendències. Centre SPOTT. Diputació de Barcelona.

13.15-14.00 Ponència:

Títol: *L'impacte del Tiktok en joves vulnerables.*

Oriol Giralt. Educador social CSMIJ Sant Joan de Déu Terres de Lleida.

14.00-14.15 Cloenda