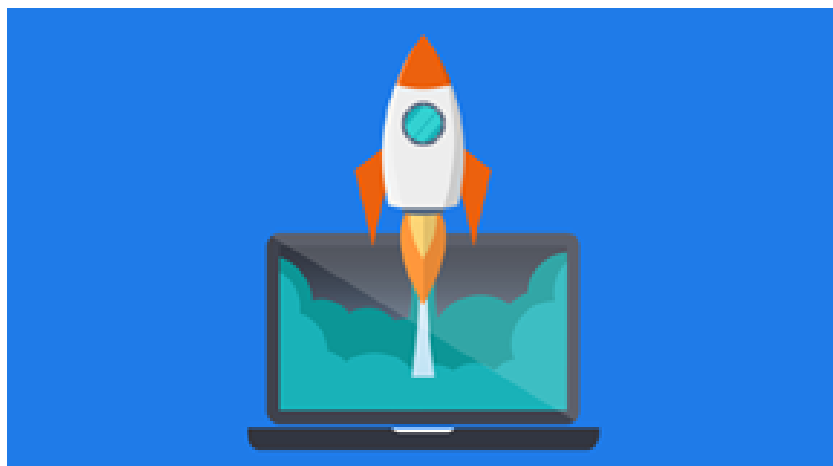


Recursos i consells pràctics a l'hora d'activar-se, emprendre o inventar en Educació Social



ESPERIT EMPRENEDOR

És important saber que engegar la teva pròpia empresa o lloc de feina i que funcioni és un procés complex en què has de tenir en compte molts aspectes: el teu **caràcter** i les teves **habilitats**, la viabilitat de la **idea**, la **forma jurídica** més adequada per a dur-la a terme, els tràmits que cal que facis, les despeses, les fonts de finançament a l'abast, etc.

Per a més informació consulteu:

- http://jovecat.gencat.cat/ca/detalls/Article/Lesperit-emprenedor_JOVECAT-00001
- <http://catempren.gencat.cat/ca/tu-i-la-teva-iniciativa/>
- <http://xarxaempren.gencat.cat/ca/crea-el-teu-negoci/fes-el-teu-pla-dempresa>
- http://plaempresa.inicia.gencat.cat/plan/preLogin.jsp?logout=true&id_lang=2
- <http://xarxaempren.gencat.cat/ca/coneix-la-xarxa-empren/serveis-de-la-xarxa-empren/assessorament-en-lavaluacio-i-elaboracio-de-pla-dempresa-idea-negoci-i-viabilitat/>

Quan iniciis una activitat econòmica, has **d'escollir una forma jurídica** que dependrà de si es tracta d'un **projecte individual o col·lectiu**, de quin lligam o vincle hi ha entre els impulsors del projecte i de **quin cost té la constitució de l'empresa**.

http://jovecat.gencat.cat/ca/detalls/Article/Formes-juridiques_JOVECAT-00001

AUTÒNOMS

L'empresari o empresària individual, popularment conegut com a treballador/a autònom/a, és la **persona física que realitza en nom propi una activitat econòmica (comercial, industrial o professional) amb finalitat de lucre i de forma habitual. L'activitat empresarial adoptarà el nom de la persona física titular del negoci, encara que és possible actuar amb un nom comercial.**

Segons el Codi Civil, es considera empresari o empresària individual (comerciant) qui reuneix les condicions següents:

- Capacitat legal: cal ser major d'edat (o menor emancipat) i tenir la lliure disposició dels seus béns.
- Habitualitat: els actes empresarials aïllats no impliquen la condició d'empresari o empresària individual.
- Actuar en nom propi, assumint drets i obligacions derivats de l'activitat empresarial.

Trets diferencials:

- És la forma més senzilla i econòmica de dur a terme una activitat empresarial, ja que no requereix un procés previ de constitució.
- La responsabilitat s'estén a tot el seu patrimoni personal i és il·limitada.
- Si el volum del benefici és important, pot estar sotmès a tipus impositius elevats: les societats tributen a un tipus fix sobre els beneficis (aproximadament entre 25-30%), els empresaris individuals tributen per l'IRPF que aplica un tipus progressiu (aproximadament 24-43%).

Gestions:

- Sol·licitar la declaració censal d'alta i l'obtenció del NIF.
- Inscripció de l'empresa al Registre Mercantil (amb caràcter voluntari).
- Tramitar l'alta al Règim Especial de Treballadors Autònoms (RETA) de la Seguretat Social i a les persones treballadores.
- Comunicació de l'inici d'activitat a l'Agència Tributària.

Altres tràmits relacionats amb la nostra activitat:

- Inscripció de fitxers de caràcter personal a l'Agència Espanyola de Protecció de Dades.
- Sol·licitud de reserva de marca o nom comercial a l'Oficina Espanyola de Patents i Marques.
- Comunicació dels contractes de treball al Servei Públic d'Ocupació Estatal (SEPE).
- La declaració responsable o comunicació d'inici d'activitat a l'Ajuntament.
- La comunicació de l'obertura del Centre de Treball, en cas de tenir-hi treballadors contractats.

Per a més informació consulteu:

- https://canalempresa.gencat.cat/ca/01_que_voleu_fer/02_comencar_un_negoci/crear-empresa-constitucio-tramits/vull_ser_autonom/

COOPERATIVA

La cooperativa de treball associat és una societat que associa **tres o més persones físiques**, sota els principis de **lliure adhesió** i de baixa voluntària, que es proposen produir béns o prestar serveis a terceres persones **aportant, bàsicament, el seu treball**. Els seus principis fonamentals són la gestió democràtica i la voluntat de millorar les relacions humanes i de posar els interessos col·lectius per damunt de tota idea de benefici particular.

Trets diferencials:

- Avantatges fiscals.
- La relació dels socis en les cooperatives de treball no és laboral, sinó societària. Flexibilitat en l'organització del treball.
- La responsabilitat de l'empresa recau en el Consell Rector que és escollit per l'Assemblea i es renova com a màxim cada 5 anys.
- Permet capitalitzar el 100% de l'atur.
- Possibilitat d'escollir entre el Règim General o el Règim Especial d'Autònoms de la SS.
- Inscripció en el Registre de Cooperatives de la Generalitat (avantatge cost i gestió).

Gestions:

- Sol·licitud de certificació negativa de denominació social.
- Redacció dels estatuts.
- Celebració de l'Assemblea Constitutiva.
- Obertura de compte bancari (capital social de 3.000€).
- Escriptura pública de constitució.
- Sol·licitud de CIF.
- Liquidació d'impostos (transmissions patrimonials i actes jurídics documentals).
- Inscripció al registre de cooperatives.
- Alta IAE.
- Alta SS.

Per a més informació consulteu:

- https://aracoop.coop/wp-content/uploads/Guia_practica_constitucio_cooperativa.pdf
- http://jovecat.gencat.cat/web/.content/documents/arxiu/treball/oficina_jove_de_treball/autoempresa/societat_cooperativa_catalana_de_treball_associat_jovecat.pdf
- [Llei 12/2015, de 9 de juliol, de cooperatives de Catalunya](#)

SOCIETAT LIMITADA

La **societat de responsabilitat limitada o societat limitada** és una forma jurídica mercantil de **tipus capitalista**, amb personalitat jurídica pròpia independent de la dels seus socis, que **pot estar integrada per una persona o més**. En aquesta societat el capital social és dividit en **participacions socials iguals, indivisibles i acumulables**, que no es denominen accions.

Aquest tipus social és adequat per a la petita i mitjana empresa ja que limita la responsabilitat dels socis al capital social aportat i els tràmits necessaris per a la seva constitució són senzills i econòmics.

La responsabilitat és limitada: la responsabilitat dels socis davant les obligacions concretes per la societat es limita al capital aportat a la companyia. No responen amb el seu patrimoni personal dels deutes socials. Les aportacions de capital s'han d'efectuar en diner o en béns valorats econòmicament.

El capital social mínim ha de ser de 3.005,06 euros i ha d'estar totalment subscrit i desemborsat en el moment de la constitució de la societat. És obligatòria la presentació al notari d'una certificació del dipòsit de les quantitats aportades a nom de la societat en una entitat de crèdit. No existeix cap màxim pel que fa al capital.

Trets diferencials:

Tenen una sèrie d'avantatges fiscals si doten el corresponent fons de reserva del 25% dels beneficis:

- Exempció de l'ITP-AJD en les operacions de constitució, ampliació del capital i transformació de SAL en SLL.
- Bonificació del 99% en la quota de l'ITP-AJD en el cas en què es demani un préstec per adquirir actius fixes; en el cas d'adquisició de bens per la societat i en transformacions de qualsevol societat en SAL o SLL.
- Llibertat d'amortització durant els primers 5 anys a partir de la qualificació.

Gestions:

- Sol·licitud de certificació negativa de denominació social.
- Sol·licitud del número d'identificació fiscal, alta de les obligacions fiscals, i del cens d'Impost d'Activitats Econòmiques (IAE).
- Sol·licitud de permisos municipals i comunicació d'obertura del centre de treball al Departament de Treball.
- Legalització dels llibres obligatoris de gestió i facturació de l'empresa al Registre Mercantil.

Per a més informació consulteu:

- https://canalempresa.gencat.cat/ca/01_que_voleu_fer/02_comencar_un_negoci/crear-empresa-constitucio-tramits/societat-limitada/

FINANÇAMENT I SUPORT TÈCNIC

SUBVENCIONS

- <https://emprenedoria.barcelonactiva.cat/emprenedoria/cat/informes/Financament-i-principals-subvencions-per-a-la-creacio-d-empreses.jsp>
- <http://cido.diba.cat/subvencions>

FINANÇAMENT

- <https://fets.org/>
- <http://bancaetica.cat/>
- <https://www.fiarebancaetica.coop/ca>

FINANÇAMENT COL·LECTIU (CROWFUNDING)

- <https://www.totsuma.cat/>
- <https://www.verkami.com/>

SUPORT TÈCNIC I GESTIÓ ADMINISTRATIVA

- <https://www.coopdema.cat/>
- <https://nexe.coop/actualitat/%E2%80%98associaci%C3%B3-cooperativa%E2%80%99-guia-trobar-el-cam%C3%AD>
- <https://www.cooperativestreball.coop/suport/eina-pla-d-empresa>
- [https://bcn.coop/wp-content/uploads/2018/06/Desplegable Passos corregit impremta.pdf](https://bcn.coop/wp-content/uploads/2018/06/Desplegable_Passos_corregit_impremta.pdf)
- [https://treball.gencat.cat/ca/ambits/economia social/vols crear una cooperativa o una/ateneus/](https://treball.gencat.cat/ca/ambits/economia_social/vols_crear_una_cooperativa_o_una/ateneus/)